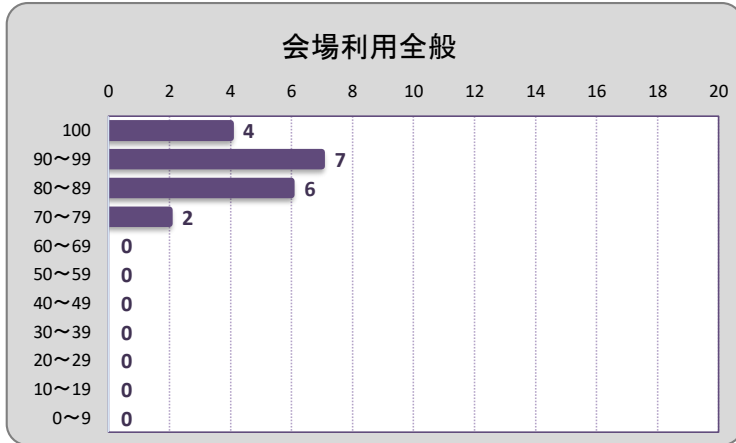


## 1. 顧客満足度について（点数記入方式）

### <会場利用全般について>

Q1 満足度は100点満点で何点でしょうか？

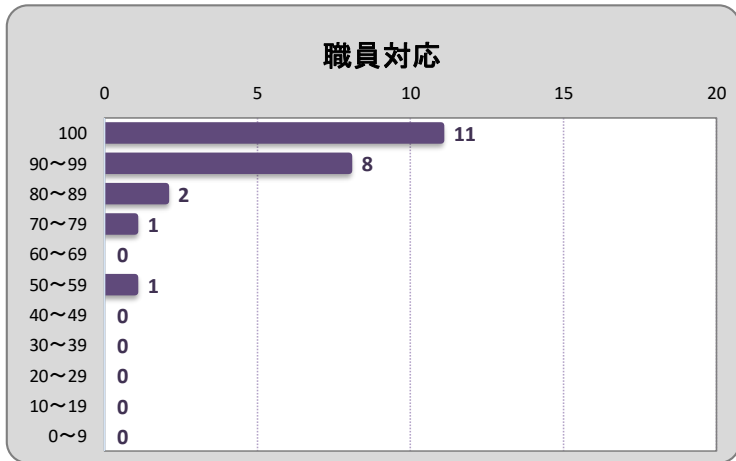


「利用全般」に対する満足度として89.5%のご利用者から80点以上の満足度をいただきました。

※平均満足度 90.8%

### <職員対応について>

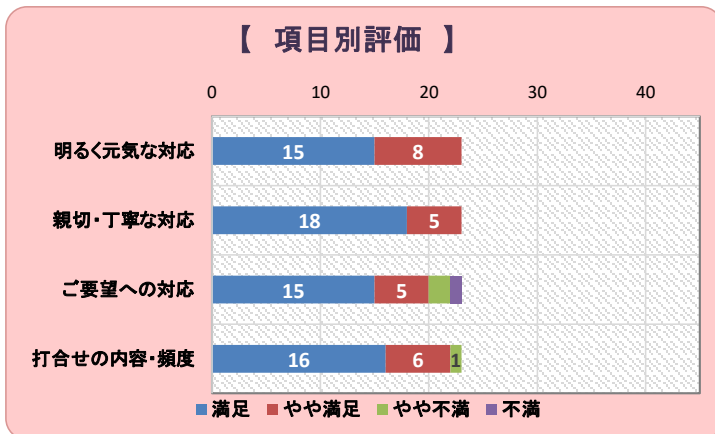
Q2 満足度は100点満点で何点でしょうか？



「職員対応」に対する満足度として91.3%のご利用者から80点以上の満足度をいただきました。

※平均満足度 93.9%

Q3 職員対応に関する次の項目について、どの程度満足されていますか？

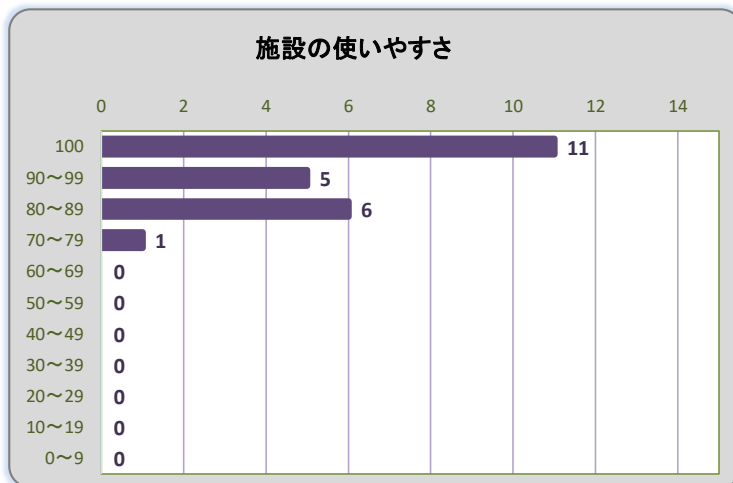


### 【主なご意見】

- 細やかに対応していただきありがとうございます。

## <施設の使いやすさについて>

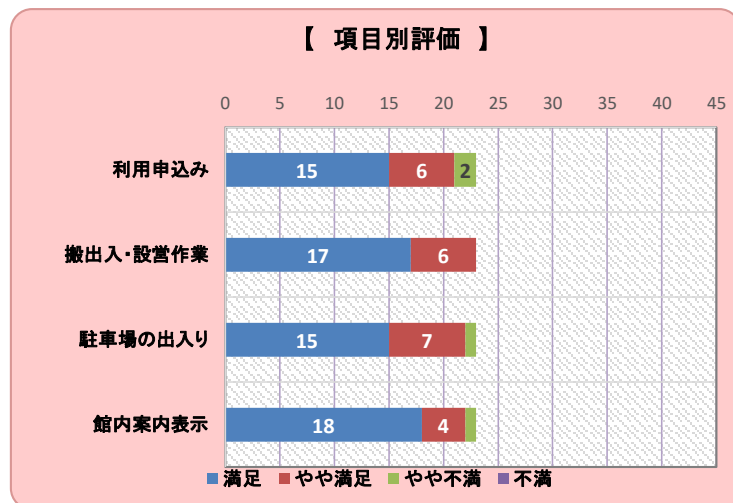
Q4 満足度は100点満点で何点でしょうか？



「施設の使いやすさ」に対する満足度として95.7%のご利用者から80点以上の満足度をいただきました。

※平均満足度 93.9%

Q5 施設の使いやすさに関する次の項目について、どの程度満足されていますか？

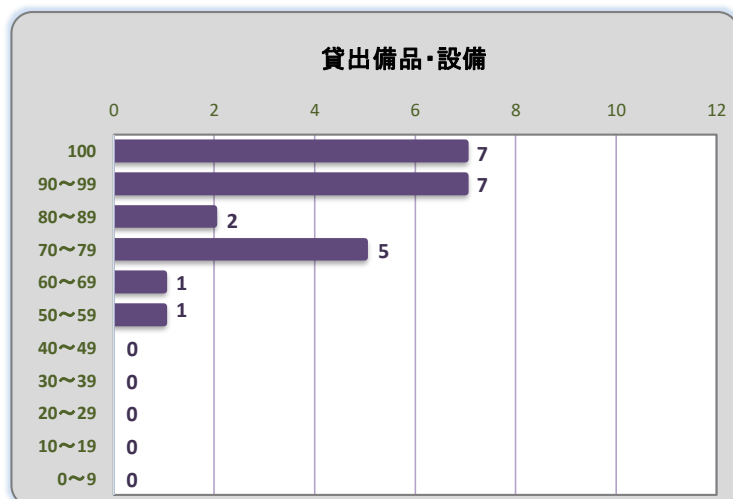


### 【主なご意見】

- のぼりをフェンスだけでなく花壇のところにも取付けられるようにして欲しい。
- 車両搬入を利用前日の午後からでも使えるようにして欲しい。
- 合同で行う催事の際は事前に駐車場の共有スペースが使えると良いと思う。

## <貸出備品・設備について>

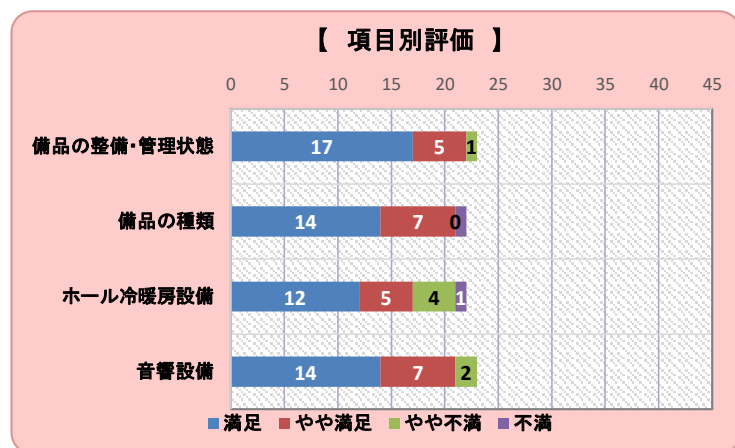
Q6 満足度は100点満点で何点でしょうか？



「貸出備品・設備」に対する満足度として69.6%のご利用者から80点以上の満足度をいただきました。

※平均満足度 88.3%

Q7 貸出備品・設備に関する次の項目について、どの程度満足されていますか？

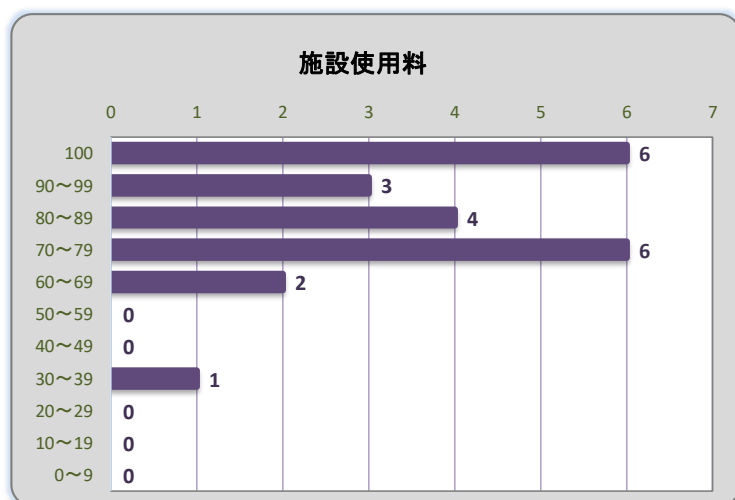


**【主なご意見】**

- 暖房機能がとても高く、すぐに会場が温まった。
- 冬季の暖房については使用時間の内のある程度（午前のみとか）組み込まれていると大変ありがたい。
- ホール1/3の暖房の効きが悪かった。
- マイクが時々、反響して聞きづらいことがあった。

<施設使用料について>

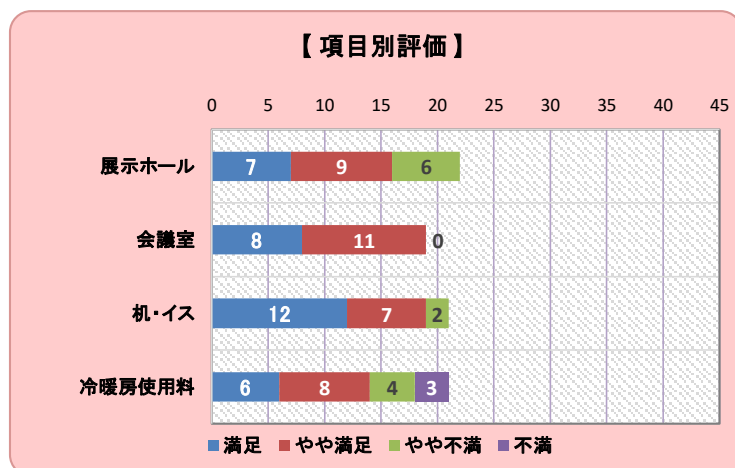
Q8 満足度は100点満点で何点でしょうか？



「施設使用料」に対する満足度として59.1%のご利用者から80点以上の満足度をいただきました。

※ 平均満足度 83.6%

Q9 施設使用料に関する次の項目について、どの程度満足されていますか？

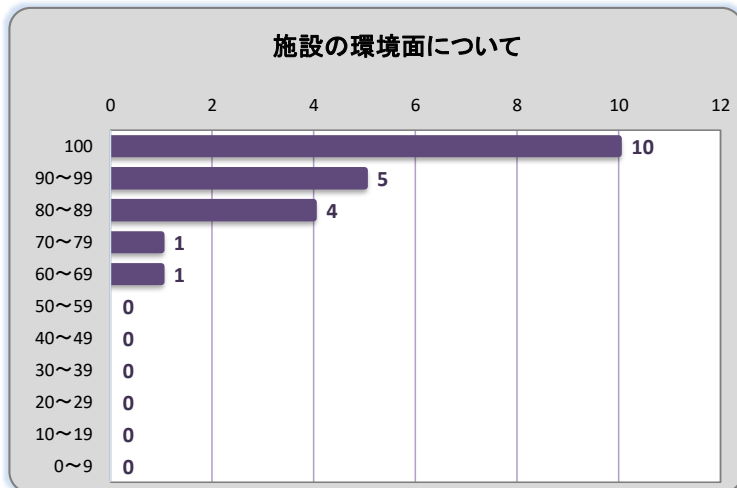


**【主なご意見】**

- 冷暖房のコストが高い。長時間利用時に割引があると良い。
- 会場使用料が高い。

## <施設の環境面について>

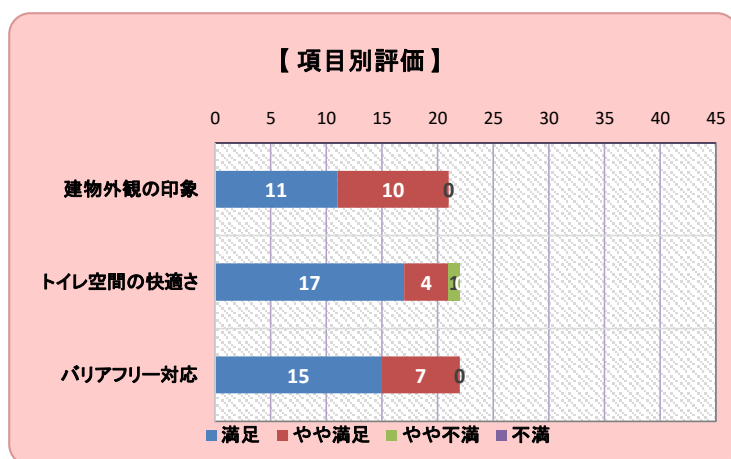
Q10 満足度は100点満点で何点でしょうか？



「施設の環境面」に対する満足度として90.5%のご利用者から80点以上の満足度をいただきました。

※ 平均満足度 93.1%

Q11 施設の環境面に関する次の項目について、どの程度満足されていますか？



### 【主なご意見】

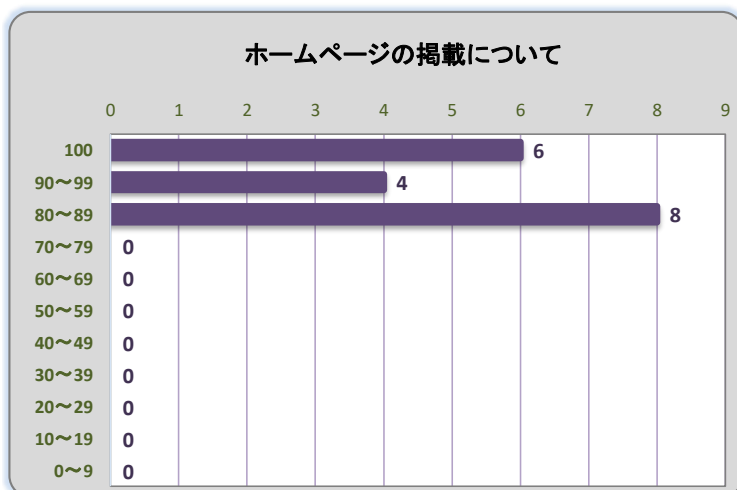
- トイレ周りが清潔で設備が新しく、大変快適との評判だった。

## <ホームページの閲覧について>

Q12 閲覧はしましたか？



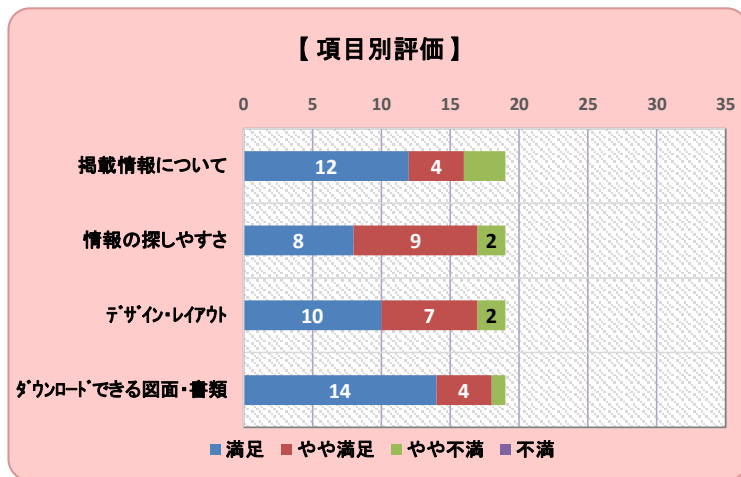
Q13 満足度は100点満点で何点でしょうか？



「ホームページ」に対する満足度として100%のご利用者から80点以上の満足度をいただきました。

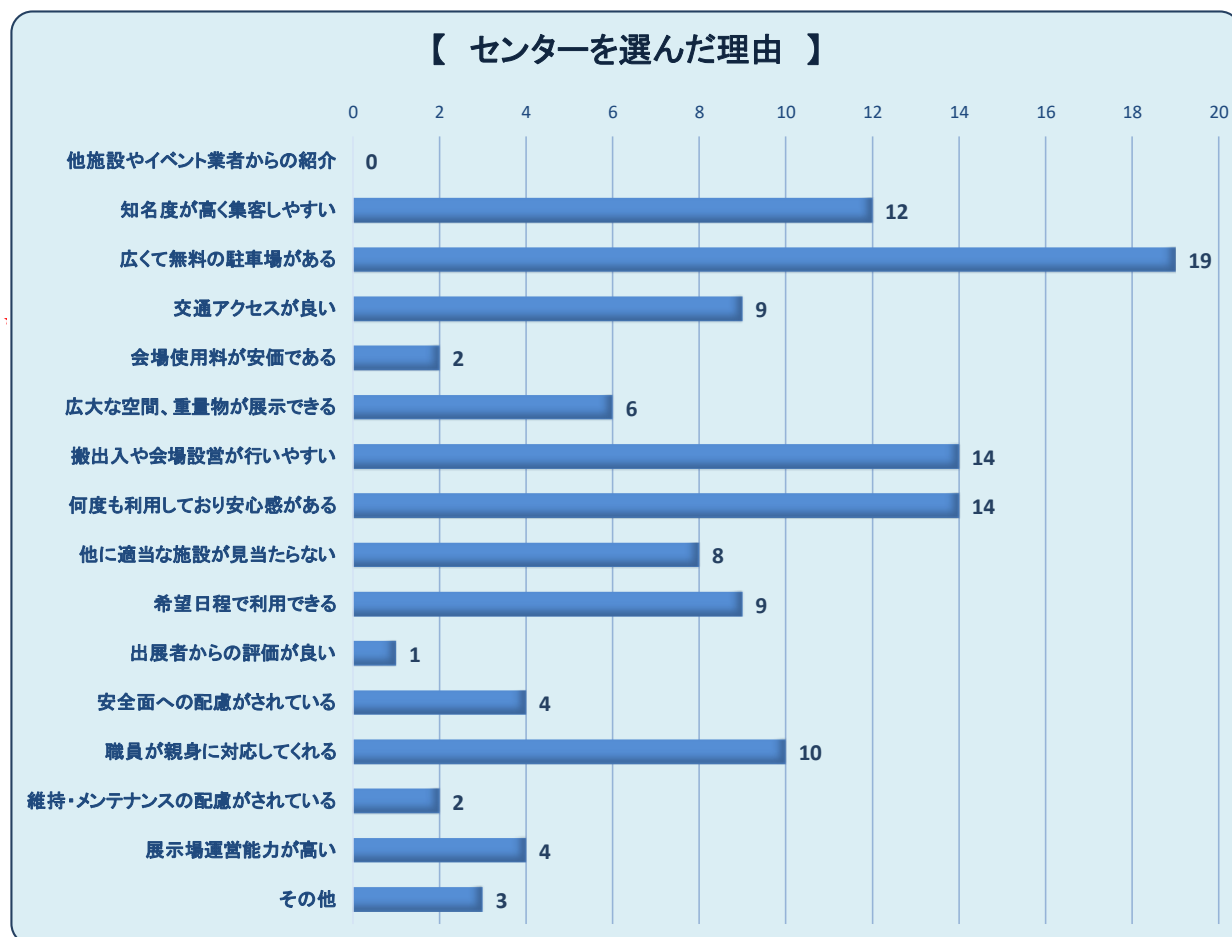
※ 平均満足度 92.2%

Q14 ホームページ閲覧に関する次の項目について、どの程度満足されていますか？



【主なご意見】

2. 産業振興センターを選んだ理由について（項目選択方式・複数回答）



- アンケート実施団体 新潟市産業振興センター指定管理者 公益財団法人新潟市開発公社
- 調査対象 令和2年8月～令和2年3月までに展示ホールを利用した会社・団体等
- 実施期間 随時
- 調査件数 26件（うち回答数 23件、回答率 88.5%）