

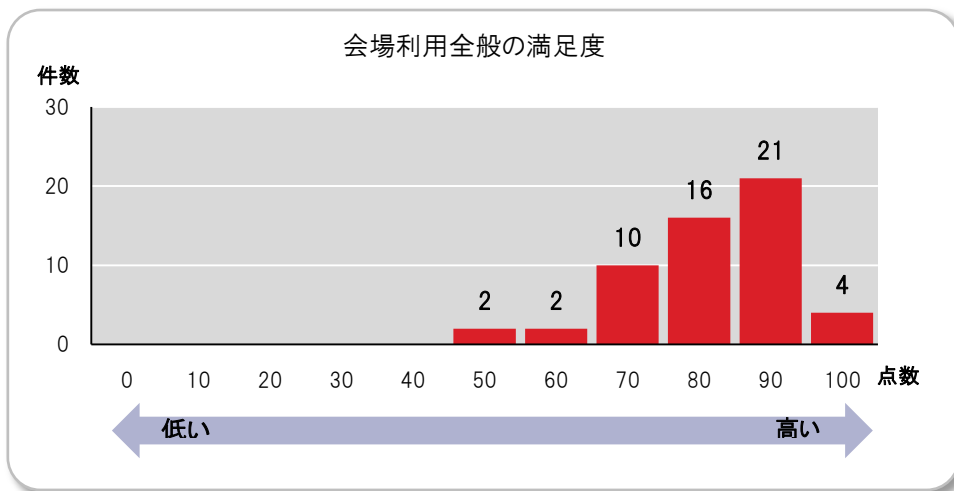
平成24年度 利用者アンケート調査結果

新潟市産業振興センター

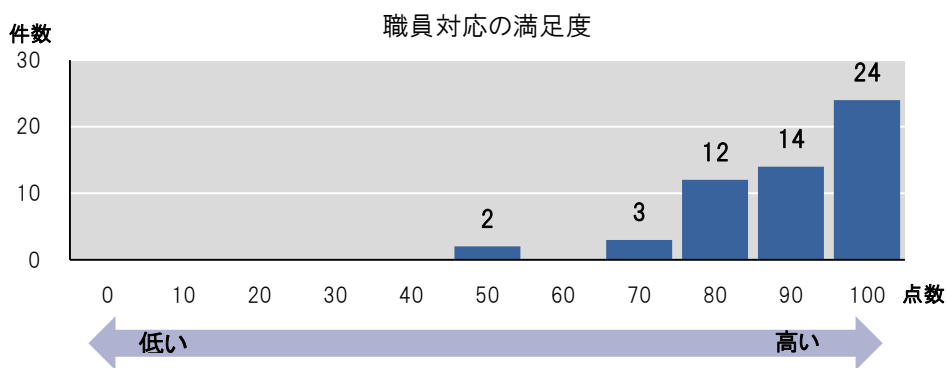
- 実施団体 新潟市産業振興センター指定管理者 **新潟市開発公社・愛宕共同事業体**
- 調査対象 平成23年10月～平成24年9月までに展示ホールをご利用いただいた会社・団体等
- 実施機関 平成24年11月から1ヶ月間
- 調査件数 64件(うち回答数56件) 回答率 87.5%
- 調査方法 アンケート用紙を郵送し、担当者に記入していただく

① 顧客満足度調査

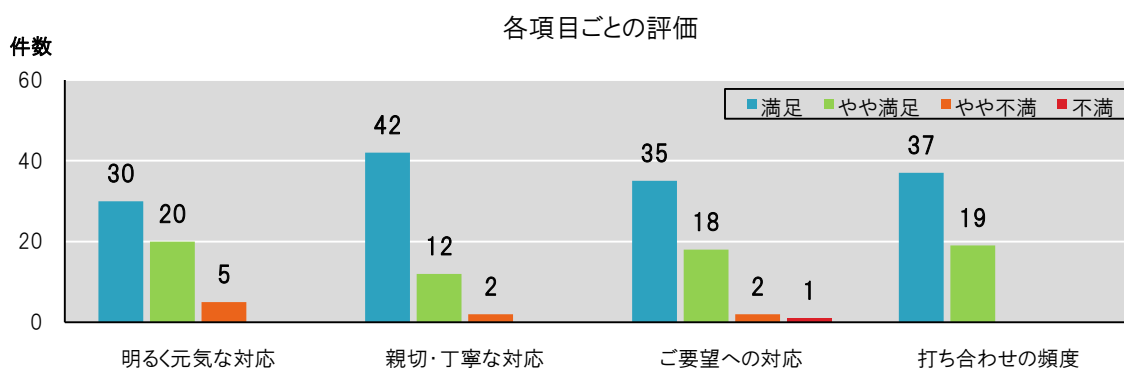
■ 会場利用全般的には、100点満点で何点でしょうか？



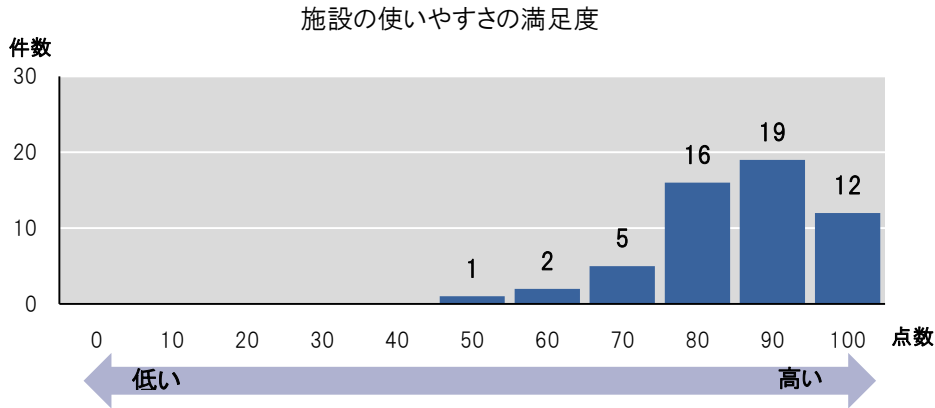
■ 職員対応について、100点満点で何点でしょうか？



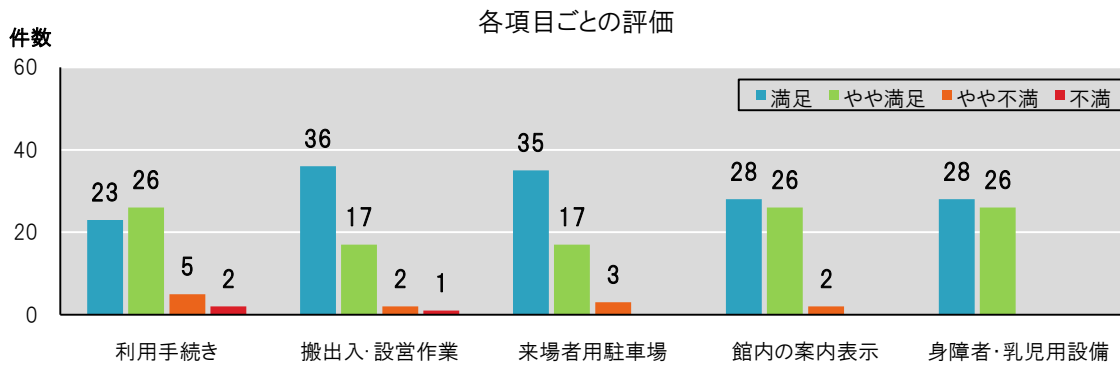
■ 職員対応に関する各項目を評価していただきました



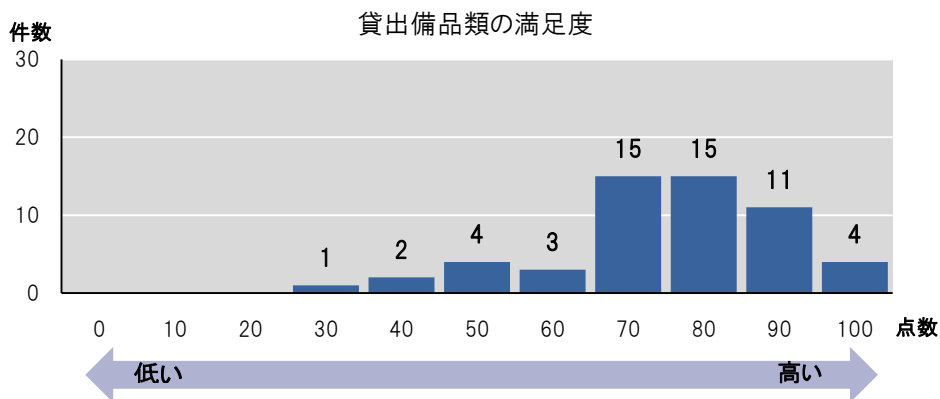
■ 施設の使いやすさについて、100点満点で何点でしょうか？



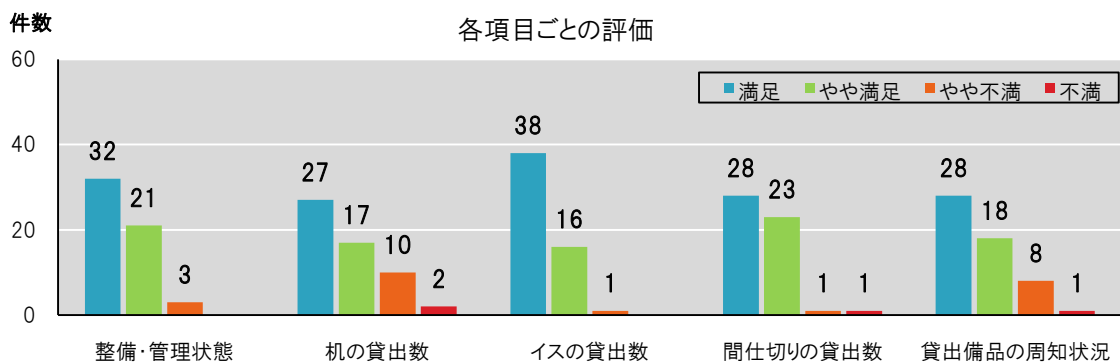
■ 施設の使いやすさに関する各項目を評価していただきました



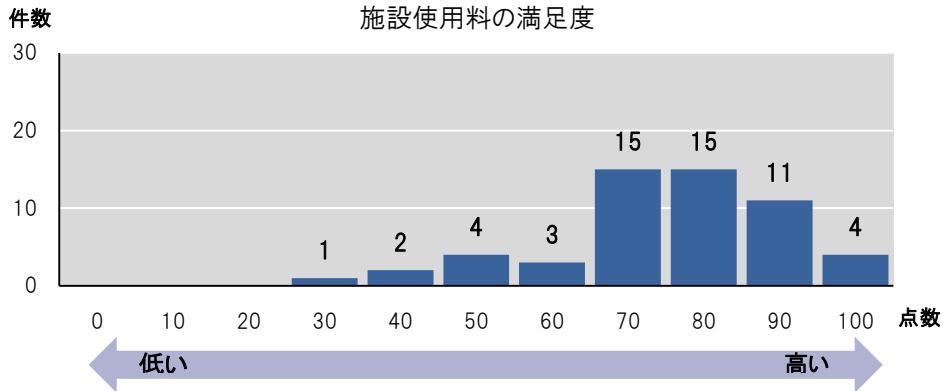
■ 貸出備品類について、100点満点で何点でしょうか？



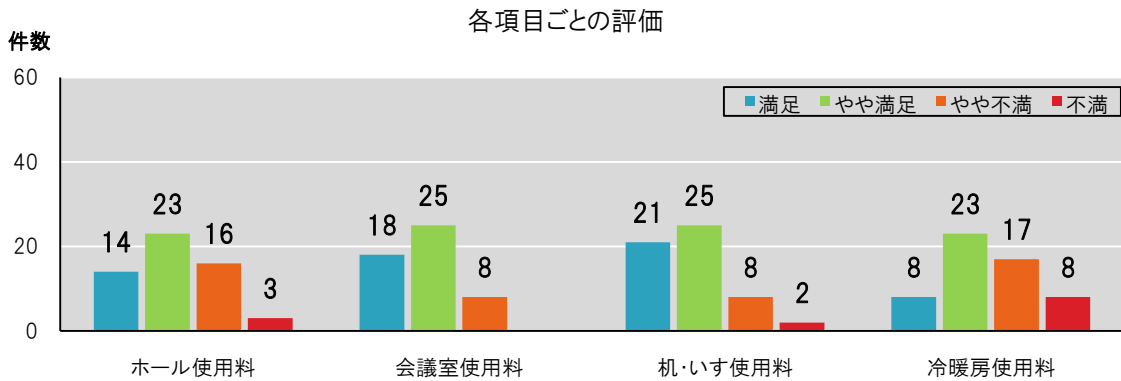
■ 貸出備品類に関する各項目を評価していただきました



■ 施設使用料について、100点満点で何点でしょうか？

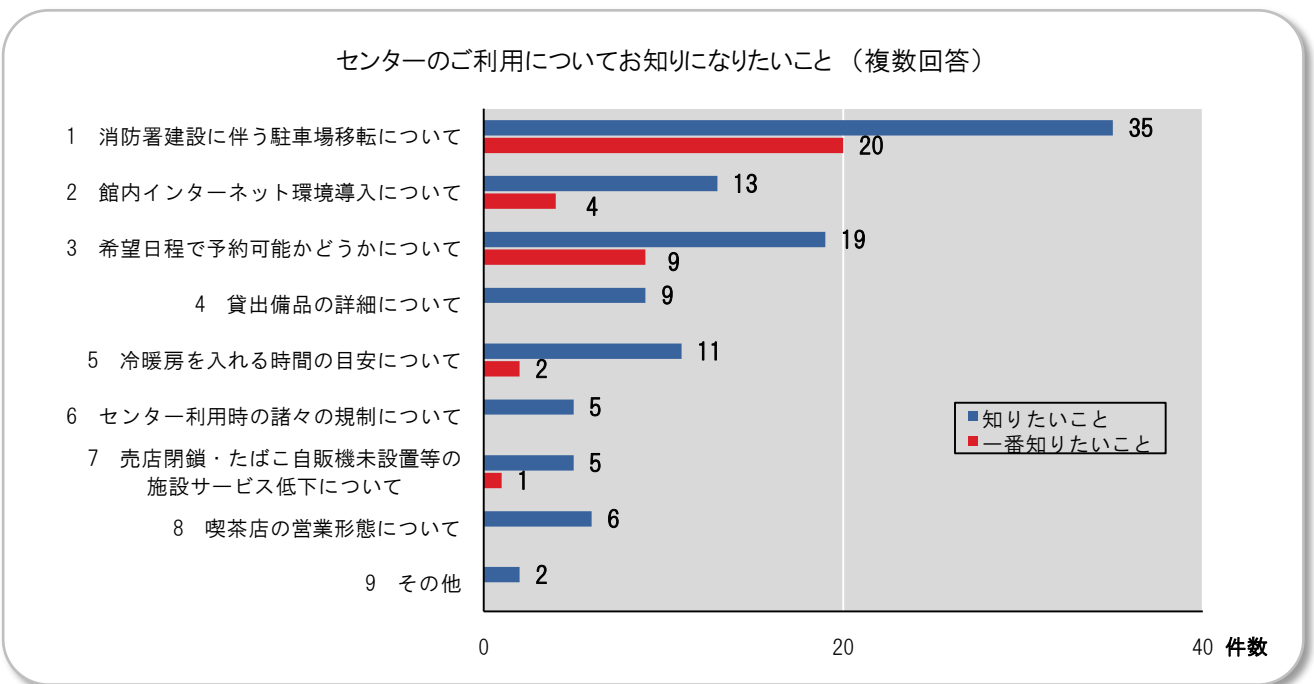


■ 施設使用料に関する各項目を評価していただきました



② センターのご利用についてお知りになりたいことは何でしょうか？

■ ご利用者様が関心を寄せられている事をお聞きました



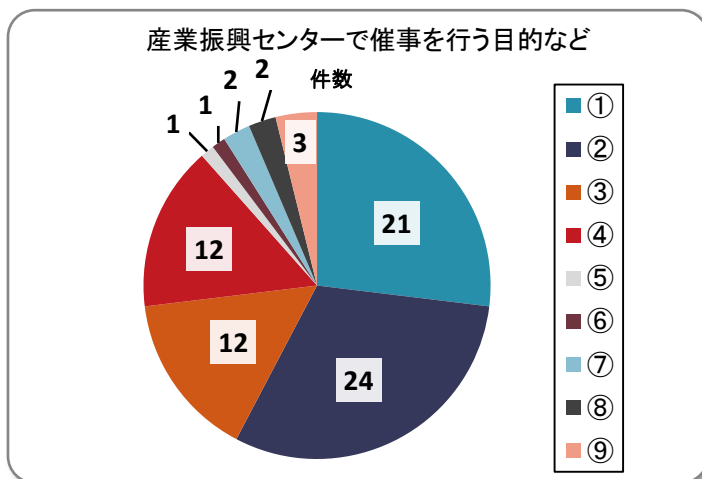
”9 その他”で挙げられたものは下記2件です。

会場の清掃業者について・・・1件

夏季の節電対応の詳細を早い時期に知りたい・・・1件

③ 貴社にとってセンターで催事を行うことは、どのような意味や目的を持つものでしょうか？

⇒産業振興センターを選ぶ理由です。主なものを集計しました。



① 駐車場が無料であること、広いこと

(お客様の声): 来場者負担がなく、主催者としても経費節減になる

② 交通アクセスが良い

(お客様の声): 高速ICに近く遠方からのお客様を期待できる

③ 大規模会場である

(お客様の声): 新潟市内では朱鷺メッセに次ぐ大きな会場で収容力がある

④ 認知度が高い

(お客様の声): 来場案内が容易。利用したことによるステータスが上がる

⑤ 会場選択要素のバランスが良い

(お客様の声): 使用料,駐車場,会場の広さ,アクセス,認知度等バランスが良い

⑥ お客様と直接触れ合うことができる

(お客様の声): 普段お目にかかれぬお客様と直接触れ合える

⑦ 大きな展示物や重量物がおける

(お客様の声): 重車両等の屋内展示が可能である

⑧ 毎年恒例の催事として位置付けている

(お客様の声): 欠かすことのできない重要な催事になっている

⑨ 使用料が安価である

(お客様の声): 比較的安価である

④ その他、ご意見・ご感想をお聞かせください

主なものを挙げてみました

● 使用料を少しでも安くして欲しい

● 希望日程で利用できないのが不便

● 駐車場の移転・駐車台数確保に対して不安がある

● 施設・備品等は古くなっているのに料金は同じ。新しくするか、料金を下げて欲しい。

● 施設内の食堂について、メニュー内容を充実して欲しい

● センターの名称が今風であればイベント広告時のイメージが良くなる感じがする

● エントランスの冷暖房をもっと効かせて欲しい

● 土日の空き日情報が欲しい

● 日程確認など、リアルタイムで表示できるHPIにして欲しい

● 空調の温度調節が難しい