

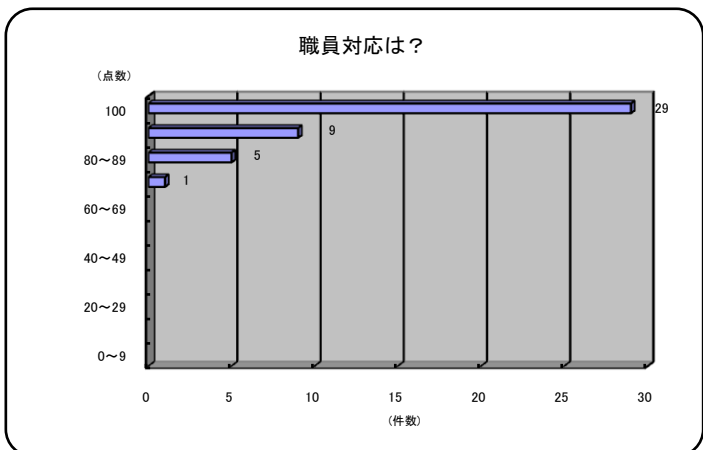
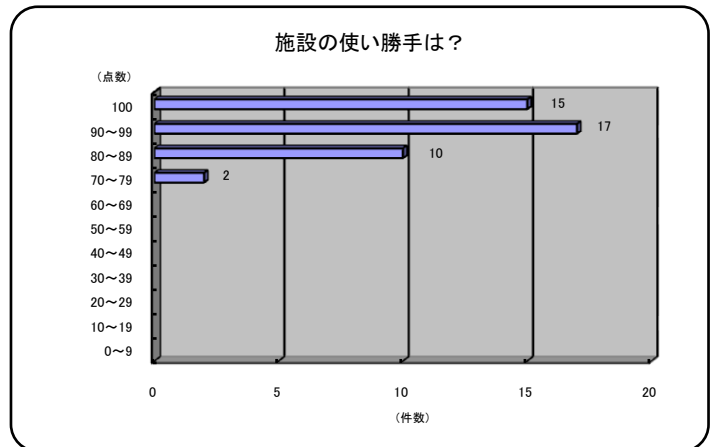
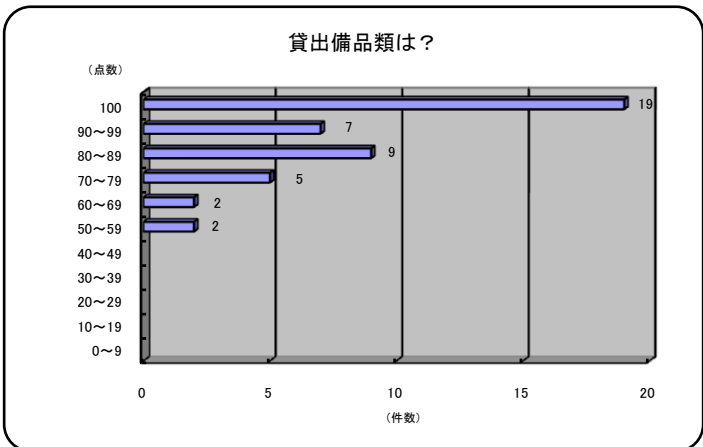
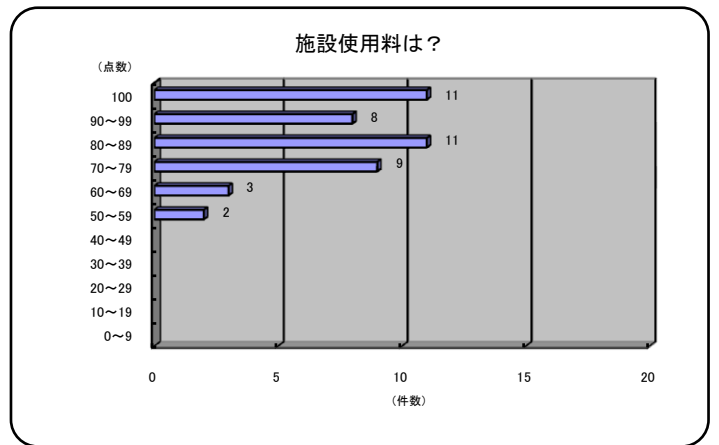
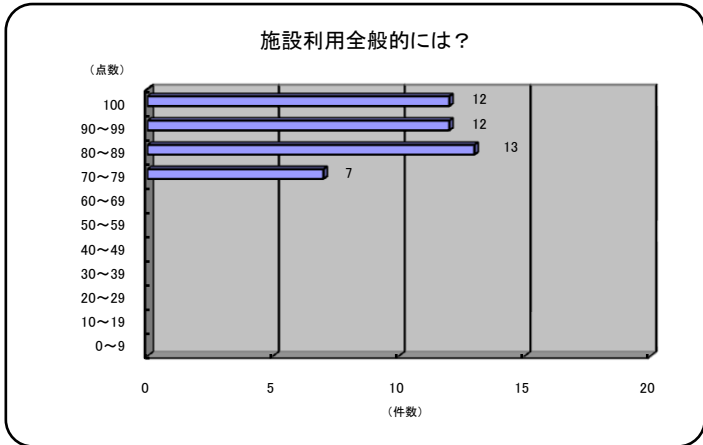
# 平成23年度利用者アンケート調査結果

新潟市産業振興センター

- 実施団体 新潟市産業振興センター指定管理者 新潟市開発公社・愛宕共同事業体
- 調査対象 平成22年10月～平成23年9月までに展示ホールをご利用いただいた会社・団体等
- 実施期間 平成23年11月から1ヵ月間
- 調査件数 53件(うち回答数45件) 回答率 84.9%
- 調査方法 アンケート用紙を郵送し担当者に記入してもらう

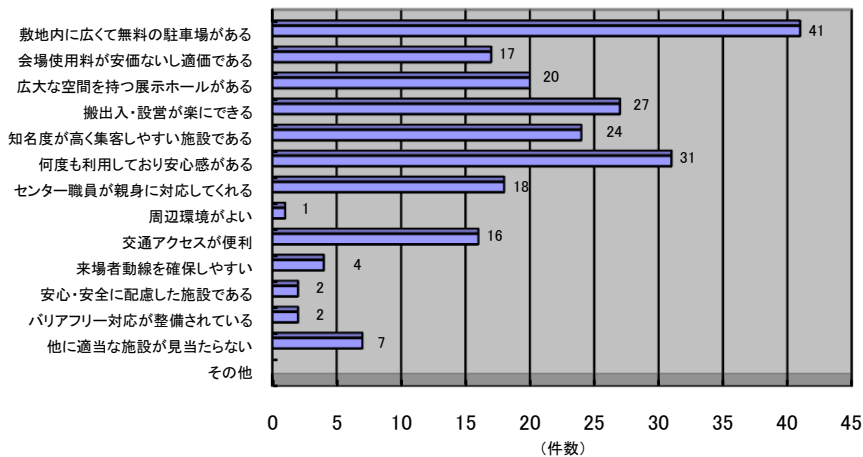
## 1. 顧客満足度調査(点数記入方式)

100点を満点とし、各質問事項につき点数を記入してもらう。 ※1件無回答のため、集計対象は 44件です



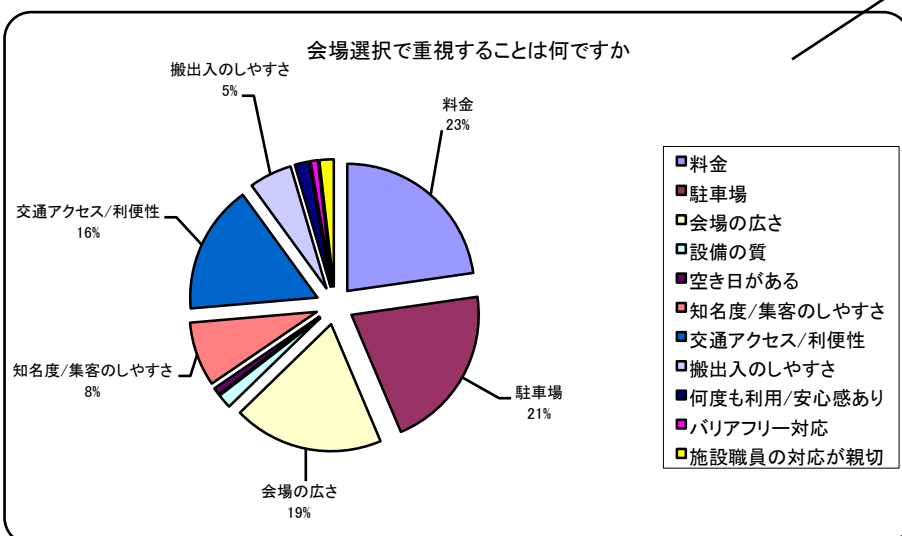
## 2. 産業振興センターに決めた理由はなんですか？

産業振興センターに決めた理由は（複数回答）



## 会場選択で重視することを聞いてみました

※重視項目を3つ挙げてもらいそれを累積集計、その構成比です



### 3. 会場をご利用になってみたご感想

#### 《 良かった点 》

##### 1. 継続・定期開催によるメリット

- イベントの知名度が上昇している
- 施設利用ルールを理解しているので、運営(計画～設営～開催～撤去)を効率的に行える
- 来場者へ安定したご案内ができ、既存顧客定着と新規顧客開拓に効果がある
- 新しい販売方法が確立

##### 2. 迅速・丁寧な職員対応

- 職員対応が丁寧で良い
- 3.11地震発生の際の対応が迅速であった

##### 3. 来場促進のし易さ・集客力の高さ

- 産業振興センターの知名度が高い
- 広くて無料の駐車場が完備されており安心して集客(広報)活動できる・バス活用で大量動員が可能
- 高速道路とのアクセスが良い

##### 4. 他施設との比較

- 使い勝手が良い
- 安価である
- 広大な展示スペースがあり有効活用できる

##### 5. その他

- 出展企業の満足度が高い
- 企業間情報交流の場となる

#### 《 悪かった点 》

##### 1. 使用料

- 展示ホールの冷暖房使用料が高額に感じられる
- 費用対効果という視点で見ると実際厳しい

##### 2. 今夏の節電対策による影響

- 発電機持込みによる予定外の出費

##### 3. 公共交通機関を使用した場合のアクセスの悪さ

- 新潟駅からのアクセスが悪い

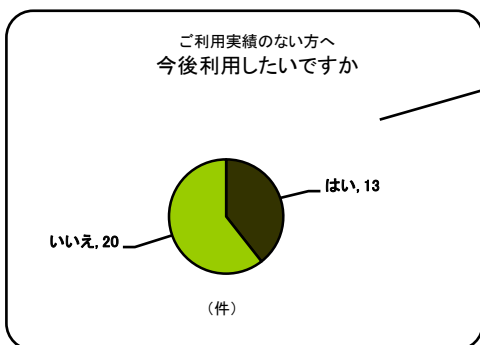
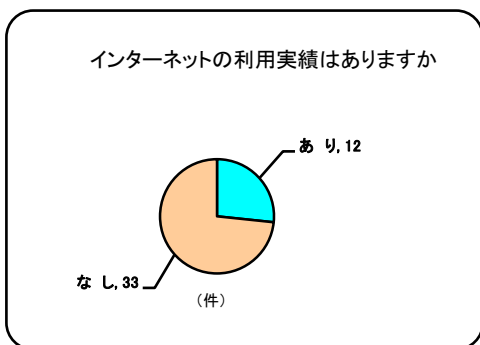
##### 4. 設備や施設の構造上の問題点

- 併催時の音響問題
- 施設の老朽化が目立つ

##### 5. 利用申込時の問題点

- 実績優先のため新規利用者が希望日程をとれない
- ホール利用の前日に会議室を利用させてほしい

## 4. インターネット利用実態調査



※今まで利用できなかった理由は何でしょうか？

(ハイ)と答えた方

- イベントに必要ななかったから
- 産振センターにネット環境がないから

(イエ)と答えた方

### 接続方法・具体的な活用方法についてお聞きしました

【利用実績ありの方】

【利用実績なしで今後利用したいとお考えの方】

